

## EINLADUNG ZUR VERNISSAGE

Sonnabend · 29. Januar 2011 · 16:00

### Konzert mit „MeiningerMusik“

Kompositionen von Erwin Schulhoff, Darius Milhaud, David Alpher u.a. zum Ausstellungsthema spielen  
**Christiane Meininger:** Flöte, **Rainer Gepp:** Klavier  
([www.meiningermusik.de](http://www.meiningermusik.de))

Eintritt (inkl. Vernissage) ab 18 Jahre: 8 Euro

Sonnabend · 29. Januar 2011 · 17:00

Zur Ausstellung sprechen

**Ralf-Michael Seele,** Kunstwissenschaftler  
**Joseph Hierling,** Kunstsammler

Eintritt ab 18 Jahre: 3 Euro

Reinhard Kupietz  
Bürgermeister, Schirmherr der  
Städtischen galerie ada Meiningen

Ralf-Michael Seele  
Leiter der  
Städtischen galerie ada Meiningen

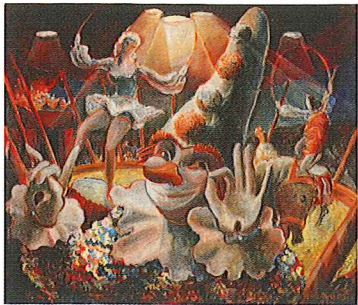
## FÜHRUNGEN

sonntags und feiertags 11 und 16 Uhr

jeweils 30.1. / 13.2. / 27.2. / 27.3. / 10.4. / 22.4. / 24.4. / 25.4.  
und nach Anmeldung

Aktuelle Informationen · Änderungen: [www.meiningen.de](http://www.meiningen.de)

**Verbinden Sie den Besuch der galerie ada mit dem des  
Meininger Theaters, der Kammerspiele sowie des Cafés  
„la musica“ im Foyer.**



Heinz Borchers: In der Manege, 1953  
Öl auf Hartfaser, 67,5 x 77 cm

Titelbild (Ausschnitt)  
Paula Wimmer:  
Weiblicher Halbakt, um 1920  
Öl auf Leinwand, 52 x 48 cm

## MIT FREUNDLICHER UNTERSTÜTZUNG

Kunsthalle Schweinfurt.  
Sammlung Joseph Hierling  
Expert Heinze & Bolek Meiningen

KUNSTHALLE  
SCHWEINFURT

## ADA-AUSSTELLUNGEN 2011

### Ich im Aufbruch

50 Maler des Expressiven Realismus  
Menschen-Bilder 1914 bis 1979  
29.1. – 25.4.2011

Vernissage · Sonnabend · 29. Januar · 16:00

### Berge und Geschöpfe

Konrad Henker – Radierungen  
Erik Neukirchner – Metall-Plastiken  
30.4. – 31.7.2011

Vernissage · Sonnabend · 30. April · 16:00

### Im Labyrinth der Mythen

Alexandra Müller-Jontschewa und Hans-Peter Müller  
Malerei, Zeichnung, Metallplastik  
13.8. – 6.11.2011

Vernissage · Sonnabend · 13. August · 16:00

### Zeitenlauf

20 Jahre Gruppe M. G. T. Meiningen e. V.  
Gemälde, Druckgrafiken, Zeichnungen, Objekte, Textiles  
19.11. – 16.1.2012

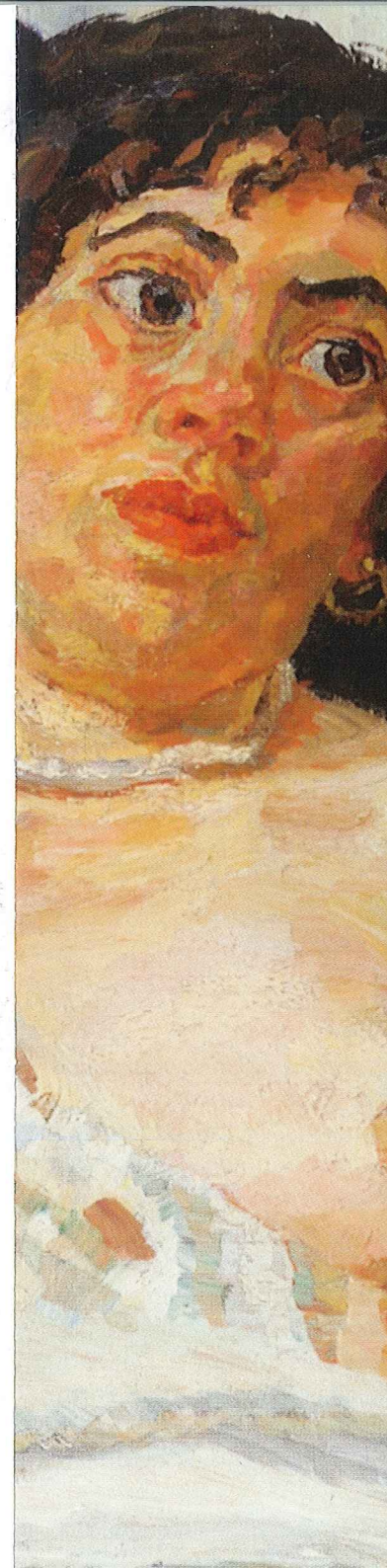
Vernissage · Sonnabend · 19. November · 16:00

Änderungen vorbehalten

### Kunst · Leben

Städtische **galerie ada** Meiningen  
D-98617 Meiningen · Bernhardstraße 3  
T 03693 502004 · F 03693 471686  
[galerie-ada@meiningen.de](mailto:galerie-ada@meiningen.de) · [www.meiningen.de](http://www.meiningen.de)  
Di–So · Feiertag: 15:00–20:00  
Rollstuhlgerechter Zugang an der Hausrückseite (Parkplatz)

**GALERIE ADA**  
Städtische galerie ada Meiningen



## Ich im Aufbruch

50 Maler des  
Expressiven Realismus

Menschen-Bilder  
1914–1979

29.1.–25.4.2011

Städtische galerie ada  
Meiningen

Bilder von Menschen ermöglichen in besonderer Weise, deren Weltsicht und Zeitempfinden wiederzugeben. Mit diesen kann sich der Betrachter in Beziehung setzen, um darüber auch mehr über seine Perspektiven und sein eigenes Lebensgefühl erfahren zu können.

Die Ausstellung zeigt zumeist Gemälde von fünfzig Künstlern. Die Exponate in einer als „Expressiver Realismus“ bezeichneten Formauffassung entstanden über einen Zeitraum von 65 Jahren zwischen 1914 und 1979.



Else Lohmann: Junge Frau mit Hut, 1919  
Öl auf Karton, 70,5 x 62 cm

„Der Expressive Realismus ist kein Stil, sondern eine künstlerische Grundhaltung. Eine Haltung, die sich ihrer selbst bewußt geworden ist in der Ablehnung aller jener Stilisierungsversuche, die seit der Zeit des Jugendstils die Erscheinungsformen der Malerei beherrscht haben.“ (Rainer Zimmermann). Diese Schaffenshaltung kennzeichnet die Freiheit gegenüber Zeitstilen und deren gestalterischen Neuerungen. Sie werden je nach individueller Vorliebe eingesetzt und mit der eigenen Handschrift verschmolzen. Das individuelle Gestalten anstelle des Beachtens von Formkonzepten oder Kunstprogrammen bewirkt einen formalen Reichtum, der als Stilpluralismus erscheint.

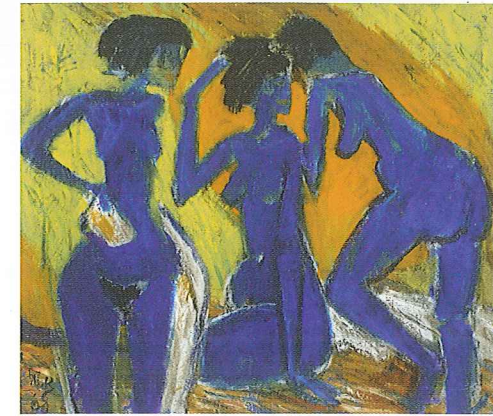
Dieser entspricht der Demokratisierung und symbolisiert das Zerschneiden fester Gesellschaftsstrukturen sowie die historische Notwendigkeit, Individualität weiter auszuprägen. Die neue Zeitqualität wies manchen Maler der Zwischenkriegszeit einen schweren Weg, auch beim Finden des eigenen Stils. Zu den in der Geschichte der Malerei gravierend neuen Schaffensbedingungen äußerten sich Leitfiguren des 20. Jahrhunderts wie z. B. Max Liebermann: „Das Neue in der Kunst ist die neue Persönlichkeit des Künstlers, der hinter dem Bilde steht.“ (1929) sowie Lovis Corinth und Max Beckmann. Die Freiheit von formalen Vorgaben macht die realistische Abbildung – im Gegensatz zur stilisierenden Kunst – für das Widerspiegeln der persönlichen Sichtweisen und Befindlichkeiten besonders geeignet.

Wie schon in vergangenen Ausstellungen der Städtischen galerie ada Meiningen vermag der Betrachter in das Weltempfinden eines Zeitraumes von über 65 Jahren einzutauchen, das in einzelnen oder sogar wesentlichen Grundzügen in Resonanz mit heutigen Erfahrungen gehen kann. Je nach Blickwinkel und Eintauchtiefe enthüllen die Bilder ihre Geheimnisse.

Die Kunsthalle Schweinfurt ist Leihgeber der Exponate und nahm die Auswahl der Kunstwerke aus der „Sammlung Joseph Hierling“ vor.



Emanuel Fohn: Schnitter auf dem Felde, ohne Jahr,  
Öl auf Leinwand, 42 x 51 cm



Walter Becker: Trio III oder im Bad, 1968  
Öl auf Leinwand, 95 x 170 cm

## AUSSTELLENDEN KÜNSTLER

Annot (Annot-Jacobi)	Else Lohmann
Ludwig Maria Beck	Joseph Mader
Walter Becker	Ulli Makrun
Albert Birkle	Hanns Merveldt
Ludwig Bock	Josefine Mühlen-Schmid
Heinz Borchers	Carl Otto Müller
Rudolf Bredow	Thomas Niederreuther
Adolf Büger	Otto Niemeyer-Holstein
Arthur Degner	Hans Olde
Emanuel Fohn	Karl Ortelt
Franz Frank	Otto Pankok
Ludwig G'schrey	Curt Querner
Konstantin Garneff	Georg Schaible
Fritz Gartz	Emil Scheibe
Ernst Heinrich Graeser	Hans Schellinger
Albert Hennig	Albert Schiestl-Arding
Otto Herbig	Hannes Schmucker
Holmead	Armin Schulze
Fritz Hülsmann	Eva Schulze-Knabe
Hans Jürgen Kallmann	Albert Unseld
Otilie Kaspar	Kurt Michael Voutta
Eva Josefa Kestermann	Hansjörg Wagner
Ernst Klinger	Leo von Welden
Paul Kuhfuss	Paula Wimmer
Robert Liebknecht	Karoline Wittmann